

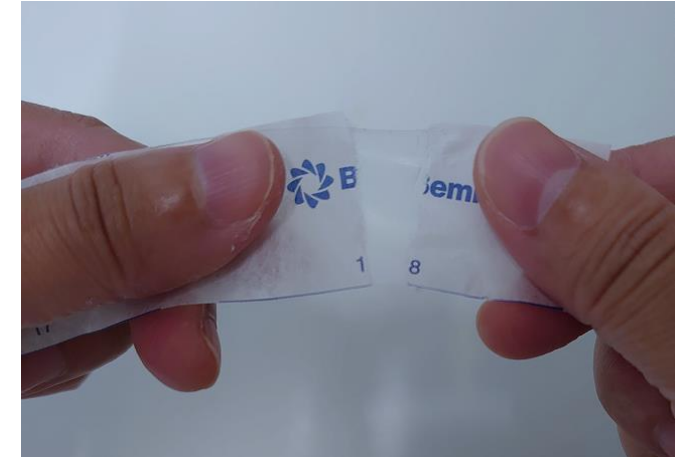
## 検体採取量の目安およびパラフィルムの巻き方



唾液の採取量の目安は  
容器の底が軽く隠れるくらいとなります



スクリューキャップをしっかりとしめ、  
フタ上部に油性ペンでご所属(会社名)とお名前を  
フルネームで記載してください



パラフィルムは端から1/5くらいのところで  
はくり紙を破り、フィルムを軽く伸ばしてください

はくり紙の短い部分は剥がしてください



はくり紙の面が容器側となるようにして  
容器のフタと本体との間を覆うように  
パラフィルムを伸ばしながら張りつけます



残りのはくり紙を徐々にはがし  
パラフィルムを伸ばしながら巻いていきます  
(ビニールテープを伸ばして巻く要領です)



容器の周りを1周以上したら  
パラフィルムの端を伸ばしながら重ねて  
押さえつけるようにして留めます